



ПРОДУКЦИЯ ДЛЯ КРС

 www.innutra.ru

 **INNUTRA**
TECHKORM



A close-up photograph of a brown and white cow's head, partially obscured by dark metal bars. The cow has a bright yellow ear tag attached to its left ear. The background is slightly blurred, showing more of the cow and the bars.

ПРОДУКЦИЯ ДЛЯ КРС

СОДЕРЖАНИЕ

ПРОДУКТЫ ДЛЯ РЕМОНТНОГО МОЛОДНЯКА

Заменители цельного молока для телят	04
Добавка в молоко Милкивит Орендж	06
Престартерный комбикорм Startmix	08
Стартерный комбикорм Start-plus	09
5% престартерные концентраты	10
20% стартерный концентрат	11
Премиксы для комбикормов Cattle Growth	12
Премиксы для молодняка Cattle Growth	13

ПРОДУКТЫ ДЛЯ ВЗРОСЛОГО ПОГОЛОВЬЯ

Премиксы для сухостойных коров Dry	14
Премиксы для сухостойных коров Dry Anis	15
Премиксы для лактирующих коров Dairy	16
Многокомпонентная буферная смесь Buffermix	17
Премиксы для повышения продуктивности MilkBooster и RumenAid	18
Энергетики для восполнения недостатка энергии	19
Премикс для борьбы с тепловым стрессом Нутрикул	20
10% высокопротеиновые концентраты для лактирующих коров	22
Высокопротеиновые концентраты для мясного скота	23

КОРМОВЫЕ ДОБАВКИ

Кормовая добавка после отёла Ревива	24
Противодиарейное средство Rediar NEO	25
Средство для подкисления молока Ацид Микс pH	26
Смарт электролит для телят Осмолайт	27
Адсорбент микотоксинов Сорбимикс	28
Консервант Ацид Микс С Ликвид	30

СЕРВИСЫ

Услуги компании Innutra	31
-------------------------	----



Заменители цельного молока для телят

для ремонтного молодняка

ТЕХКОРМ БЛЮ

Заменитель цельного молока премиум класса с высоким содержанием молочных компонентов и без растительного протеина. Подходит для выпойки телят сразу после молозивного периода.

Качественный состав на 1 кг

Протеин, %	21,5
Жир, %	16,0
Зола, %	6,0
Клетчатка, %	0,0
Лактоза, %	45,0
Витамины + минералы	да
Безопасная упаковка	да

ТЕХКОРМ БЛЮ можно выпаивать с четвёртого дня жизни телёнка (после окончания выпойки молозивом).

Рекомендованная схема выпойки телят

Возраст телёнка		Молозиво	Раствор ЗЦМ ТЕХКОРМ БЛЮ
Неделя	Дни		
1	1	6 л, из которых 4 л в первый час жизни	
	2-3	3 р./сут. по 2 л	
	4-5		3 р./сут. по 2 л
	6-7		3 р./сут. по 2 л
2	8-14		3 р./сут. по 2 л
3	15-21		2 р./сут. по 3 л
4-7	22-49		2 р./сут. по 3 л
8	50-56		2 р./сут. по 2 л
9	57-63		1 р./сут. по 2 л

ТЕХКОРМ РЕД

Высококачественный заменитель цельного молока для выпойки телят с четвёртой недели жизни. Допустима выпойка с третьей недели в смеси с молоком.

Качественный состав на 1 кг

Протеин, %	20,0
Жир, %	14,0
Зола, %	4,5
Клетчатка, %	0,4
Лактоза, %	40,0
Витамины + минералы	да
Безопасная упаковка	да

ТЕХКОРМ РЕД можно выпаивать с пятнадцатого дня жизни телёнка.

Рекомендованная схема выпойки телят

Возраст телёнка		Молозиво	Раствор ЗЦМ ТЕХКОРМ РЕД
Неделя	Дни		
1	1	6 л, из которых 4 л в первый час жизни	
	2-3	3 р./сут. по 2 л	
	4-5	3 р./сут. по 2 л молока	
	6-7	3 р./сут. по 2 л молока	
2	8-14	3 р./сут. по 2 л молока	
3	15-21	2 р./сут. по 3 л смеси молока и ЗЦМ [50/50]	
4-7	22-49		2 р./сут. по 3 л
8	50-56		2 р./сут. по 2 л
9	57-63		1 р./сут. по 2 л



Свежая вода и престартерный комбикорм должны быть доступны для телёнка с первой недели жизни



ТЕХКОРМ ГРИН

Заменитель цельного молока для телят с шестой недели жизни. Допустима выпойка с четвёртой недели в смеси с молоком.

Качественный состав на 1 кг

Протеин, %	22,5
Жир, %	14,0
Зола, %	5,0
Клетчатка, %	1,0
Лактоза, %	30,0
Витамины + минералы	да
Безопасная упаковка	да

ТЕХКОРМ ГРИН можно выпаивать с двадцать второго дня жизни телёнка.

Рекомендованная схема выпойки телят

Возраст телёнка		Молозиво	Раствор ЗЦМ ТЕХКОРМ ГРИН
Неделя	Дни		
1	1	6 л, из которых 4 л в первый час жизни	
	2-3	3 р./сут. по 2 л	
	4-5	3 р./сут. по 2 л молока	
	6-7	3 р./сут. по 2 л молока	
2	8-14	3 р./сут. по 2 л молока	
3	15-21	2 р./сут. по 3 л молока	
4	22-28	2 р./сут. по 3 л смеси молока и ЗЦМ [50/50]	
5	29-35	2 р./сут. по 3 л смеси молока и ЗЦМ [50/50]	
6-7	36-49	2 р./сут. по 3 л	
8	50-56	2 р./сут. по 2 л	
9	57-63	1 р./сут. по 2 л	

Соотношение

Оптимальное – 1 кг порошка на 7 литров воды.

Приготовление

Размешать 1 кг порошка в 4 л горячей воды (45-55 °C), затем добавить 3 литра воды и тщательно перемешать. Температура смеси во время кормления 38-40 °C.

ТЕХКОРМ ОРЕНДЖ

Заменитель цельного молока для телят с шестой недели жизни. Допустима выпойка с четвёртой недели в смеси с молоком.

Качественный состав на 1 кг

Протеин, %	20,0
Жир, %	11,0
Зола, %	7,0
Клетчатка, %	1,1
Лактоза, %	30,0
Витамины + минералы	да
Безопасная упаковка	да

ТЕХКОРМ ОРЕНДЖ можно выпаивать с двадцать второго дня жизни телёнка.

Рекомендованная схема выпойки телят

Возраст телёнка		Молозиво	Раствор ЗЦМ ТЕХКОРМ ОРЕНДЖ
Неделя	Дни		
1	1	6 л, из которых 4 л в первый час жизни	
	2-3	3 р./сут. по 2 л молока	
	4-5	3 р./сут. по 2 л молока	
	6-7	3 р./сут. по 2 л молока	
2	8-14	3 р./сут. по 2 л молока	
3	15-21	2 р./сут. по 3 л молока	
4	22-28	2 р./сут. по 3 л смеси молока и ЗЦМ [50/50]	
5	29-35	2 р./сут. по 3 л смеси молока и ЗЦМ [50/50]	
6-7	36-49	2 р./сут. по 3 л	
8	50-56	2 р./сут. по 2 л	
9	57-63	1 р./сут. по 2 л	

Срок отъёма

Ориентировочно – 8-9 недель при потреблении телёнком достаточного количества энергии и протеина с другими кормами, например, при поедании более чем 1500 грамм комбикорма престартера.



Милкивит Орендж

для обогащения цельного молока

Добавка в молоко, которая используется для обогащения цельного молока витаминами и минералами, необходимыми для роста и развития телёнка, а также поддержания роста мышечной массы, правильного развития внутренних органов и повышения иммунитета.

Выпойка

МИЛКИВИТ ОРЕНДЖ можно выпаивать с четвёртого дня жизни телёнка.

Приготовление

Для приготовления 1 л смеси молока и добавки необходимо:

- Развести 130 г добавки на 1 л воды температурой 50 °С
- Тщательно перемешать
- В приготовленную смесь добавить равный объём цельного молока
- Тщательно перемешать

Выпаивать готовую смесь.

Качественный состав на 1 кг

Сухое вещество, г	915
Сырой протеин, г	179
Сырой жир, г	19
Зола, г	58
Лактоза, г	250
Кальций, г	4
Фосфор, г	11
Медь, мг	20
Железо, мг	180
Марганец, мг	90
Селен, мг	1
Цинк, мг	168
Биотин, мкг	200
Витамин В1, мг	12
Витамин В12, мкг	160
Витамин В2, мг	12
Витамин В6, мг	8
Витамин А, МЕ	50 000
Витамин Д, МЕ	10 000
Витамин Е, МЕ	300
Витамин К, мг	9
Пантотеновая кислота, мг	30
Ниацин, мг	100
Холин-хлорид, мг	600
Фолиевая кислота, мг	2
Витамин С, мг	300

Рекомендованная схема выпойки телят

Возраст телёнка		Молозиво	Раствор МИЛКИВИТ ОРЕНДЖ *
Неделя	Дни		
1	1	6 л, из которых 4 л в первый час жизни	
	2-3	3 р./сут. по 2 л	
	4-5	3 р./сут. по 2 л	
	6-7	3 р./сут. по 2 л	
2	8-14	3 р./сут. по 2 л	
3	15-21	2 р./сут. по 3 л	
4-7	22-49	2 р./сут. по 3 л	
8	50-56	2 р./сут. по 2 л	
9	57-63	1 р./сут. по 2 л	

* в разведении 1:7, смешанный с равным объёмом молока



Свежая вода и престартерный комбикорм должны быть доступны для телёнка с первой недели жизни.







Престартерный комбикорм Startmix



ДЛЯ РЕМОНТНОГО МОЛОДНЯКА

Применение

Готовый комбикорм.

Кормление

Согласно схеме в таблице ниже, рекомендуется продолжать использование комбикорма не менее месяца после отъёма.

Срок отъёма от выпойки заменителями молока и (или) молоком зависит от развития пищеварительной системы телёнка и потребления им достаточного количества питательных веществ с престартером. Этот уровень достигается при потреблении телёнком более 1500 г комбикорма-престартера в сутки в течение примерно 8-10 недель.

По окончании кормления Startmix рекомендуется переход на стартерный комбикорм Start-plus или корма на основе 20% концентрата для телят.

Преимущества

- Быстрый рост и развитие
- Низкие затраты на выращивание
- Вкусный, хорошо поедается телятами
- Профилактика заболеваний органов пищеварения, диареи и ацидоза

Состав

Кукуруза, шрот соевый, ячмень, пшеница, отруби пшеничные, жмых подсолнечный, кукурузный глютен, горох, сахар, дрожжи кормовые, витаминно-минеральный премикс для телят, мел, соль.

Качественный состав на 1 кг

	Вариант 1 Код: 13748815	Вариант 2 Код: 13912455
Сырой протеин, г	200	220
Крахмал, г	351	343
Сырой жир, г	35	23
Лизин, г	9,42	11,12
Метионин, г	3,17	3,31
Обменная энергия, МДж	10,2	10,2
Витамин А, МЕ	20 000	20 000
Витамин D3, МЕ	3 000	3 000
Витамин Е, МЕ	150	150
Витамин К, мг	2	-
Витамин В1, мг	2	2
Витамин В2, мг	3	3
Ниацин, мг	10	15
Пантотеновая кислота, мг	15	8
Витамин В6, мг	2,0	1,5
Фолиевая кислота, мг	0,5	0,5
Биотин, мкг	40	50
Витамин В12, мкг	25	20
Витамин С, мг	75	100
Кальций, г	7	2
Фосфор, г	5	5,2
Магний, г	2,5	3
Натрий, г	4	4
Железо, мг	100	80
Медь, мг	25	25
Цинк, мг	100	100
Марганец, мг	100	100
Кобальт, мг	1,2	3
Йод, мг	2	2
Селен, мг	0,45	0,45
Монензин, мг	25	25
Пробиотики, 10 ⁶ КОЕ	200	2 500
Антиоксидант	+	+
Ароматизатор	+	+
Подсластитель	+	+

Схема кормления телят (на 1 животное)

Возраст телёнка		Примерное потребление	
Месяц	Дни	В день (в конце периода)	В месяц
1	4-30	0,5 кг	7 кг
2	31-60	1,5 кг	32 кг
Переход на стартерный комбикорм Start-plus или составы с 20% концентратом			
При необходимости, возможно применение Startmix до 6 месяцев			
3	61-90	2,0 кг	58 кг
4	91-120	2,5 кг	75 кг
5	121-150	2,7 кг	81 кг
6	151-180	3,0 кг	90 кг
Переход на кормосмесь с премиксом Cattle Growth			

Рекомендации

- Применение ЗЦМ «Техкорм» значительно повышает темпы роста и развития телят
- Обязательно наличие чистой и свежей воды
- Рекомендуем добавлять в комбикорм 5% соломы хорошего качества длиной не более 25 мм
- Приучение к силосу и сенажу следует начинать с 9-10 недели



Стартерный комбикорм Start-plus



ДЛЯ РЕМОНТНОГО МОЛОДНЯКА

Применение

Готовый комбикорм.

Кормление

Используется в кормлении телят после отъёма как замена престартерному корму согласно схеме кормления на этой странице. После окончания кормления комбикормом Start-plus рекомендуется переход на полнормешанный рацион с премиксом Cattle Growth.

Преимущества

- Быстрый рост и развитие
- Низкие затраты на выращивание
- Имеет отличный вкус, хорошо поедается телятами

Рекомендации

- Обязательно наличие чистой и свежей воды
- Рекомендуем добавлять в комбикорм 5% соломы хорошего качества длиной не более 25 мм

Состав

Кукуруза, шрот соевый, ячмень, жмых подсолнечный, пшеница, кукурузный глютен, отруби пшеничные, сахар, дрожжи кормовые, масло подсолнечное, витаминно-минеральный премикс, мел, соль.

Качественный состав на 1 кг

	Вариант 1 Код: 13976665	Вариант 2 Код: 13976685
Сырой протеин, г	175	176
Крахмал, г	391	374
Сырой жир, г	29	37
Лизин, г	5,77	6,00
Метионин, г	3,03	3,24
Обменная энергия, МДж	11,0	10,1
Витамин А, МЕ	3 000	12 000
Витамин D3, МЕ	500	3 000
Витамин Е, МЕ	30	10
Витамин К, мг	-	2
Витамин В1, мг	-	1,5
Витамин В2, мг	-	1,5
Ниацин, мг	20	20
Пантотеновая кислота, мг	15	15
Витамин В6, мг	-	1
Витамин В12, мкг	25	25
Кальций, г	7,5	7,0
Фосфор, г	5,2	5,2
Натрий, г	3,5	3,3
Железо, мг	5	50
Медь, мг	10	15
Цинк, мг	22	40
Марганец, мг	10	30
Кобальт, мг	0,50	0,70
Йод, мг	1,00	1,00
Селен, мг	0,15	0,30
Пробиотик S. cerevisiae, 10 ⁶ КОЕ	-	400
Пробиотик B. subtilis, 10 ⁶ КОЕ	4 000	-
Ароматизатор	+	+
Подсластитель	+	+
Антиоксидант	+	+



Схема кормления телят (на 1 животное)

Возраст телёнка		Примерное потребление	
Месяц	Дни	В день (в конце периода)	В месяц
3	61-90	2,0 кг	58 кг
4	91-120	2,5 кг	75 кг
5	121-150	2,7 кг	81 кг
6	151-180	3,0 кг	90 кг
Переход на кормосмесь с премиксом Cattle Growth			



5% престартерные концентраты

ДЛЯ РЕМОНТНОГО МОЛОДНЯКА

Применение

Концентраты для приготовления престартерного комбикорма на основе собственного сырья.

Кормление

Используется в кормлении телят в молочный период в смеси с зерновыми и шротами/жмыхами как замена престартерному корму.

Рецепт комбикорма может быть рассчитан индивидуально в соответствии с сырьевой базой хозяйства.

Преимущества

- Возможность произвести комбикорм под потребности предприятия
- Вкусовые качества повышают потребление сухого вещества
- Экономически эффективное кормление молодняка

Рекомендации

- Обязательно наличие чистой и свежей воды

Состав

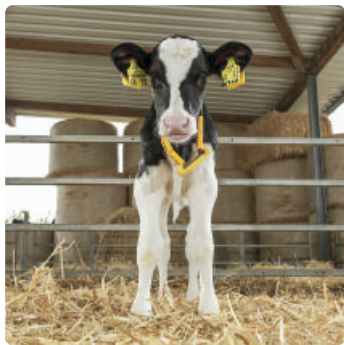
Барда пшеничная, шрот соевый, сахар, витаминно-минеральный премикс.

Качественный состав на 1 кг	Вариант 1 Код: 25070325	Вариант 2 Код: 25070525
Сырой протеин, г	198	174
Сахар, г	223	224
Сырой жир, г	32	23
Лизин, г	6,09	6,08
Метионин, г	2,86	2,32
Обменная энергия, МДж	8,3	7,5
Витамин А, МЕ	400 000	240 000
Витамин D3, МЕ	60 000	60 000
Витамин Е, МЕ	3 000	200
Витамин К, мг	40	40
Витамин В1, мг	40	30
Витамин В2, мг	60	30
Ниацин, мг	400	400
Холин хлорид, мг	6 000	-
Пантотеновая кислота, мг	300	300
Витамин В6, мг	40	20
Фолиевая кислота, мг	10	10
Биотин, мкг	800	2 000
Витамин В12, мкг	500	500
Витамин С, мг	1 500	-
Кальций, г	3,0	4,0
Фосфор, г	3,9	3,3
Магний, г	25	25
Натрий, г	74	65
Железо, мг	2 000	1 000
Медь, мг	500	300
Цинк, мг	2 000	800
Марганец, мг	2 000	600
Кобальт, мг	24	50
Йод, мг	40	20
Селен, мг	9	6
Пробиотик S. cerevisiae, 10 ⁶ КОЕ	40 000	8 000
Пробиотик B. subtilis, 10 ⁶ КОЕ	-	80 000
Монензин, мг	500	-
Ароматизатор	+	+
Подсластитель	+	+
Антиоксидант	+	+



Рекомендуем
добавлять
в комбикорм
5% соломы
хорошего качества
длиной
не более 25 мм





20% стартерный концентрат

для ремонтного молодняка

Применение

Концентрат для приготовления стартерного комбикорма на основе собственного сырья.

Кормление

Используется в кормлении телят после отъёма в смеси с зерновыми как замена стартерному корму.

Рацион может быть рассчитан индивидуально в соответствии с сырьевой базой хозяйства.

Преимущества

- Оптимальный рост и развитие телят после отъёма
- Безопасность в скормливании и приучение к приёму грубых кормов
- Вкусовые качества повышают потребление сухого вещества
- Экономически эффективное кормление молодняка

Рекомендации

- Обязательно наличие чистой и свежей воды

Состав

Шрот соевый, белковая кормосмесь, жмых подсолнечный, отруби пшеничные, витаминно-минеральный премикс.

Качественный состав на 1 кг

Код продукта: 13972165

Сырой протеин, г	340
НДК, г	154
Сырой жир, г	36
Лизин, г	16,3
Метионин, г	5,3
Обменная энергия, МДж	10,2
Витамин А, МЕ	60 000
Витамин D3, МЕ	15 000
Витамин Е, МЕ	25
Витамин К, мг	5
Витамин В1, мг	8
Витамин В2, мг	18
Ниацин, мг	38
Холин хлорид, мг	1 000
Пантотеновая кислота, мг	23
Витамин В6, мг	5
Витамин В12, мкг	50
Кальций, г	37
Фосфор, г	12,2
Магний, г	19,3
Натрий, г	12,3
Железо, мг	245
Медь, мг	90
Марганец, мг	185
Кобальт, мг	5
Йод, мг	5
Селен, мг	1,5
Антиоксидант	+

Варианты приготовления комбикорма на основе 20% концентрата

Сырьё	Вариант 1	Вариант 2	Вариант 3
Кукуруза, %		20	40
Ячмень, %	60	50	30
Пшеница, %	20	10	10
Суперфит, %	20	20	20



Рекомендуем
добавлять
в комбикорм
5% соломы
хорошего качества
длиной
не более 25 мм





Премиксы Cattle Growth

ДЛЯ ПРЕСТАРТЕРНЫХ И СТАРТЕРНЫХ КОМБИКОРМОВ

Концентрированные
витаминно-минеральные
премиксы, разработанные
специально для телят

Применение

В комбикормах для ремонтных
тёлок с 0 до 6 месяцев.

Произведены

- Из высококачественных ингредиентов
- В соответствии со строгими стандартами контроля качества

Норма ввода

- С 0 до 3 месяцев – 0,5-1%
- С 3 до 6 месяцев – 1%

Преимущества

- Уменьшение затрат на выращивание
- Быстрый рост и развитие молодняка
- Снижение заболеваемости и падежа
- Совместимы с любыми ингредиентами

Качественный состав на 1 кг	Престартеры		Стартеры	
	Вариант 1 Код: 14286645	Вариант 2 Код: 25049525	Вариант 3 Код: 24373025	Вариант 4 Код: 25064425
Сухое вещество, г, мин	960	970	975	970
Витамин А, МЕ	4 000 000	2 000 000	1 500 000	1 000 000
Витамин D3, МЕ	600 000	300 000	200 000	150 000
Витамин Е, МЕ	30 000	15 000	5 000	7 500
Витамин В1, мг	401	198	250	99
Витамин В2, мг	600	300	200	152
Ниацин, мг	2000	1 500	900	750
Пантотеновая кислота, мг	1600	798	450	401
Витамин В6, мг	300	150	255	77
Фолиевая кислота, мг	100	50	15	23
Биотин, мкг	8 200	4 000	5 000	2 000
Витамин В12, мкг	3 000	2 000	4 000	1 000
Витамин С, мг	8 000	7 500	-	3 750
Кальций, г	84	268	201	265
Фосфор, г	72	4	1,2	3,8
Магний, г	54	3	125	3
Натрий, г	2,2	2,4	0,1	1
Хлор, г	0,6	0,2	0,2	0,3
Сера, г	15,5	1,6	1,9	0,7
Железо, мг	20 000	-	2 500	0
Медь, мг	5 000	2 500	750	1250
Цинк, мг	40 000	20 000	2 500	10 000
Марганец, мг	20 000	10 000	2 500	5 000
Кобальт, мг	460	230	25	115
Йод, мг	1 600	200	75	100
Селен, мг	90	45	-	23
Органический селен, мг	-	-	25	-
Пробиотики, 10 ⁶ КОЕ	100 000	-	-	60 000
Монензин, мг	5 000	-	-	150
Антиоксидант	+	+	+	+
Подсластитель	+	-	-	-
Ароматизатор	+	-	-	+



Возможно
создание
продукта по
индивидуальному
запросу.





Премиксы Cattle Growth

ДЛЯ РЕМОНТНОГО МОЛОДНЯКА

Концентрированные витаминно-минеральные премиксы, разработанные специально для молодняка КРС

Применение

В рационах ремонтных тёлочек с 6 месяцев и вплоть до перевода в предотёльную группу (до 22-24-месячного возраста). Могут использоваться в кормосмеси или для приготовления комбикорма.

Произведены

- Из высококачественных ингредиентов
- В соответствии со строгими стандартами контроля качества

Норма ввода

- С 6 до 12 месяцев – 50-70 г на голову в сутки
- С 12 месяцев – 100-120 г на голову в сутки

Преимущества

- Уменьшение затрат на выращивание и откорм
- Быстрый рост и развитие молодняка
- Снижение заболеваемости и падежа
- Борьба со стрессами
- Совместимы с любыми рационами

Применение для откорма

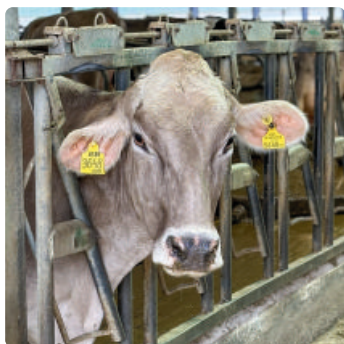
- Требуется дополнительное введение солей Na и Ca
- В смеси с концентратами: 50-100 г на голову или вволю (в лизунцах или кормушках)

Качественный состав на 1 кг	Вариант 1 Код: 25077125	Вариант 2 Код: 24346725	Вариант 3 Код: 25012325
Сухое вещество, г, мин	985	985	975
Витамин А, МЕ	500 000	1 000 000	2 000 000
Витамин D3, МЕ	100 000	200 000	500 000
Витамин Е, МЕ	1 400	3 000	15 000
Кальций, г	207	225	125
Фосфор, г	2,45	0,1	100
Магний, г	80	140	200
Натрий, г	80	0,1	0,1
Хлор, г	123,5	0,0	5,3
Сера, г	0,33	0,6	2,1
Медь, мг	600	1 200	4 000
Цинк, мг	1 000	3 000	8 000
Марганец, мг	400	2 500	5 000
Кобальт, мг	12	25	15
Йод, мг	20	40	150
Селен, мг	10	20	60
Монензин, мг	1 600	3 000	-
Антиоксидант	+	+	+



В таблице представлены различные вариации продукта. Возможно создание продукта по индивидуальному запросу.





Премиксы Dry

для СУХОСТОЙНЫХ КОРОВ

**Витаминно-минеральные премиксы
для раннего или единого
сухостойного периода**

Применение

В рационах коров и нетелей за 60-20 дней до отёла, может применяться на протяжении всего сухостойного периода.

Произведены

- Из высококачественных ингредиентов
- В соответствии со строгими стандартами контроля качества

Преимущества

- Повышение иммунитета животных
- Снижение риска возникновения эндометритов и задержания послёда
- Снижение риска возникновения маститов
- Совместимы с любыми рационами

Рекомендации

- Для снижения риска отёка вымени и улучшения кальциевого обмена после отёла, рекомендуется за 20 дней до отёла переводить коров на премикс Dry Anis с анионными солями
- Не использовать в кормлении лактирующих коров

Норма ввода

- 100-150 г на голову в сутки

Качественный состав на 1 кг

	Вариант 1 Код: 14238015	Вариант 2 Код: 25004925	Вариант 3 Код: 14278505
Сухое вещество, г, мин	970	965	962
Витамин А, МЕ	600 000	1 000 000	1 200 000
Витамин D3, МЕ	120 000	250 000	350 000
Витамин Е, МЕ	2 500	5 000	20 000
Биотин, мкг	-	135 000	100 000
Кальций, г	5	40	45
Фосфор, г	0,9	40	30
Магний, г	150	235	200
Натрий, г	0,6	1,1	0,1
Калий, г	1,0	1,8	2,1
Сера, г	0,7	11,0	0,4
Хлор, г	0,1	1,1	0,4
Медь, мг	750	2000	800
Органическая медь, мг	-	-	800
Цинк, мг	1 000	12 000	3 750
Органический цинк, мг	-	-	10 000
Марганец, мг	500	6000	5 750
Органический марганец, мг	-	-	2 000
Кобальт, мг	20	48	180
Йод, мг	50	120	250
Селен, мг	20	60	24
Органический селен, мг	-	-	30
Органический хром, мг	-	-	80
Антиоксидант	+	+	+



**В таблице представлены различные вариации продукта.
Возможно создание продукта по индивидуальному запросу.**





Премиксы с анионными солями Dry Anis

для СУХОСТОЙНЫХ КОРОВ

Витаминно-минеральные премиксы для сухостойных коров, разработанные специально для обеспечения животных всеми необходимыми витаминами, макро- и микроэлементами в один из самых критических периодов – непосредственно перед отёлом, а также для поддержания оптимального электролитного баланса благодаря комплексу анионных солей

Применение

В рационах сухостойных коров в течение 2-3 недель перед отёлом.

Произведены

- Из высококачественных ингредиентов
- В соответствии со строгими стандартами контроля качества

Преимущества

- Предупреждение возникновения молочной лихорадки благодаря снижению электролитного баланса
- Снижение риска отёка вымени
- Поддержание иммунной функции
- Снижение риска возникновения маститов, эндометритов и задержания последа

Рекомендации

- Не использовать в кормлении лактирующих коров
- Не использовать в кормлении молодняка

Норма ввода

- От 200 г на голову. Более точно рассчитывается при составлении рациона

Качественный состав на 1 кг

	Вариант 1 Код: 14275065	Вариант 2 Код: 25061025	Вариант 3 Код: 14238035
Сухое вещество, г, мин	980	985	984
Сырой протеин, г	105	98	105
Витамин А, МЕ	300 000	300 000	300 000
Витамин D3, МЕ	60 000	60 000	60 000
Витамин Е, МЕ	1 250	1 250	5 000
Кальций, г	7	7	7
Фосфор, г	0	1,1	0
Магний, г	110	110	150
Натрий, г	0,5	0,5	0
Калий, г	0	0,3	0
Хлор, г	340	374	355
Сера, г	40	40	32
Электролитный баланс, мЭкв	-12 000	-13 000	-12 000
Медь, мг	375	375	375
Цинк, мг	500	500	500
Марганец, мг	250	250	250
Кобальт, мг	10	10	10
Йод, мг	25	25	25
Селен, мг	10	10	
Органический селен, мг	-	-	10
Антиоксидант	+	+	+
Подсластитель	+	+	+



**В таблице представлены различные вариации продукта.
Возможно создание продукта по индивидуальному запросу.**





Премиксы Dairy

ДЛЯ ЛАКТИРУЮЩИХ КОРОВ

Витаминно-минеральные премиксы для лактирующих коров, разработанные специально для обеспечения животных всеми необходимыми витаминами, макро- и микроэлементами вне зависимости от их возраста, продуктивности и стадии лактации

Применение

В рационах коров и первотёлок на протяжении всей лактации.

Произведены

- Из высококачественных ингредиентов
- В соответствии со строгими стандартами контроля качества

Рекомендации

- Не использовать в кормлении сухостойных коров

Преимущества

- Поддержание максимальной продуктивности и здоровья животных на всех стадиях лактации
- Сокращение сервис-периода и снижение выбраковки
- Совместимы с любыми рационами

Норма ввода

- От 100 грамм на голову в сутки в соответствии с потребностями коров

Качественный состав на 1 кг	Вариант 1 Код: 14232205	Вариант 2 Код: 25005125	Вариант 3 Код: 14312085	Вариант 4 Код: 14337295	Вариант 5 Код: 24380025
Сухое вещество, г, мин	975	975	980	970	980
Витамин А, МЕ	300 000	600 000	1 000 000	1 000 000	1 500 000
Витамин D3, МЕ	60 000	120 000	600 000	200 000	450 000
Витамин Е, МЕ	1 250	2 500	8 000	5 000	10 000
Ниацин, мг	-	-	-	30 000	-
Холин хлорид, мг	-	-	-	22 000	-
Биотин, мкг	-	-	100 000	-	200 000
Бетаин, мг	-	-	-	75 000	-
Кальций, г	221	104	162	24	261
Фосфор, г	1,2	0,6	20,0	0,8	25,0
Магний, г	65	266	100	150	35
Сера, г	0,2	0,8	0,9	20	1,8
Медь, мг	375	1 500	1 750	-	3 550
Органическая медь, мг	-	-	1 050	1 000	-
Цинк, мг	500	2 000	9 200	4 950	18 000
Органический цинк, мг	-	-	10 000	550	-
Марганец, мг	250	1 000	13 300	4 050	14 400
Органический марганец, мг	-	-	2 000	450	-
Кобальт, мг	10	40	255	40	240
Йод, мг	25	100	500	120	300
Селен, мг	10	40	70	30	72
Органический селен, мг	-	-	30	15	-
Органический хром, мг	-	-	80	-	-



В таблице представлены различные вариации продукта.
Возможно создание продукта по индивидуальному запросу.





Многокомпонентная буферная смесь Buffermix

ДЛЯ ВЗРОСЛОГО ПОГОЛОВЬЯ

Витаминно-минеральный комплекс

Применение

В рационах высокопродуктивных коров до 100-150 дня лактации, далее – в зависимости от продуктивности, качества основных кормов и доли зерновых в рационе. Может применяться при интенсивном откорме скота.

Произведён

- Из высококачественных ингредиентов
- В соответствии со строгими стандартами контроля качества

Преимущества

- Профилактика и лечение ацидозов
- Профилактика болезней конечностей
- Повышение и поддержание продуктивности
- Снижение затрат на витаминно-минеральные премиксы

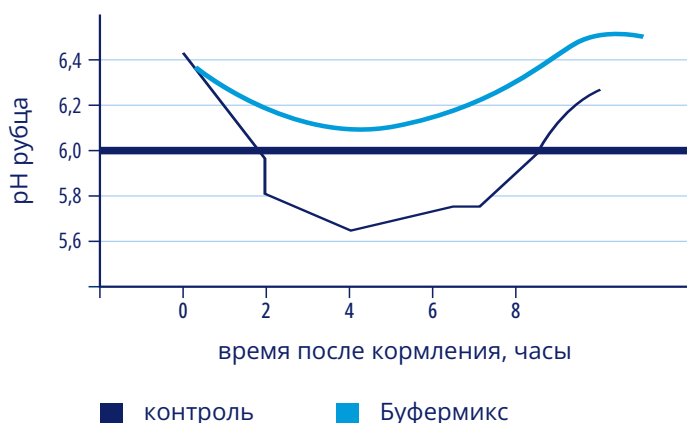
Рекомендации

- Не использовать в кормлении сухостойных коров

Норма ввода

- 150-250 г на голову в сутки

Буфермикс предотвращает снижение кисотно-щелочного баланса



Качественный состав на 1 кг

Код продукта: 14220295

Сухое вещество, г, мин	920
Витамин А, МЕ	200 000
Витамин D3, МЕ	40 000
Витамин Е, МЕ	600
Кальций, г	150
Фосфор, г	40
Магний, г	56
Натрий, г	110
Железо, мг	1 700
Медь, мг	360
Цинк, мг	2 100
Марганец, мг	1 500
Кобальт, мг	12
Йод, мг	36
Селен, мг	12
Пробиотики, 10 ⁶ КОЕ	2 400
Антиоксидант	+





Премиксы для повышения продуктивности MilkBooster и RumenAid

для Взрослого поголовья

Коды продуктов:

MilkBooster 24383025

RumenAid 25079125

Продукты повышают продуктивность КРС за счёт стимулирования роста полезной микрофлоры рубца, улучшения переваримости клетчатки кормов и обеспечения животных дополнительной энергией

Применение

В составе комбикормов или кормосмеси в течение всей лактации. Наибольший эффект от использования MilkBooster и RumenAid достигается при применении в первые 100-150 дней лактации.

Произведены

- Из высококачественных ингредиентов
- В соответствии со строгими стандартами контроля качества

Рекомендации

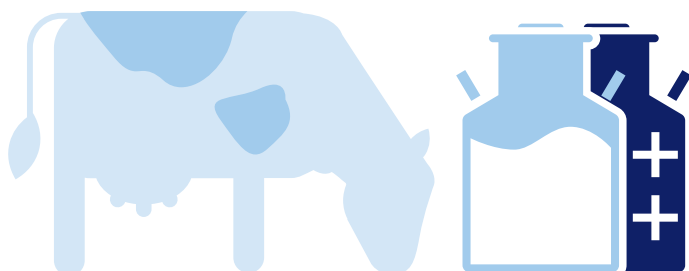
- Использование MilkBooster и RumenAid не отменяет необходимость оптимизировать схемы кормления в соответствии с сырьевой базой хозяйства

Норма ввода

- 50 г на голову
- Дозу можно повысить до 100 г во время дополнительной энергетической нагрузки или повышенного стресса

Преимущества

- Улучшают конверсию кормов и усвоение энергии
- Стабилизируют pH рубца, снижают вероятность развития ацидоза
- Повышают выработку пропионовой кислоты в рубце, обеспечивая поддержку во время негативного энергетического баланса, снижают вероятность развития кетоза и нарушения обмена веществ
- Снижают производство метана и углекислого газа в рубце, благодаря чему бактерии обеспечиваются дополнительным азотом и энергией для синтеза белков
- Связывают микотоксины и повышают устойчивость организма к их негативному воздействию
- Повышают молочную продуктивность и качественные показатели (содержание жира и белка в молоке)
- Повышают устойчивость животных к тепловому стрессу
- Продлевают продуктивную жизнь коров, способствуют снижению заболеваемости и затрат на лечение





Энергетики

ДЛЯ ВОСПОЛНЕНИЯ НЕДОСТАТКА ЭНЕРГИИ В РАЦИОНАХ КРС

Energy

энергетический концентрат
для лактирующих коров

NutriStart

комплексный продукт
для коров в транзитный период

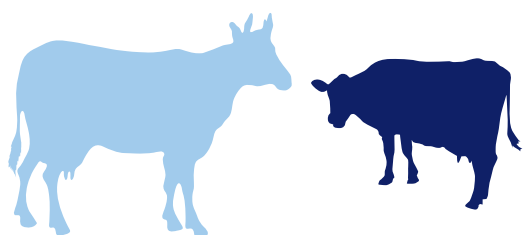
LactoEnergy Se+

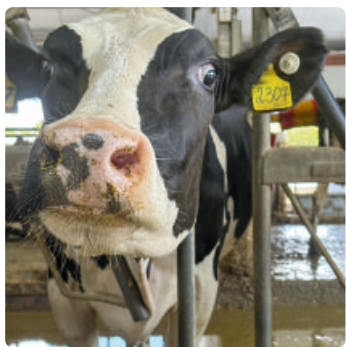
энергетическая добавка –
65% пропиленгликоля

Качественный состав на 1 кг	Energy Код: 13006335	NutriStart Код: 14239985	LactoEnergy Se+ Код: 24348125
ОЭ, МДж	20,3	18,8	21,7
Сырой протеин, г	53	106	-
Сырой жир, г	490	275	5
Крахмал, г	280	189	-
Сахар, г	31	34	-
Кальций, г	0,2	0,6	0,1
Фосфор, г	1,7	2,3	-
Магний, г	0,6	0,9	-
Натрий, г	0,02	0,05	0,009
Селен, мг	-	-	15
Пробиотики, КОЕ 10 ⁶	-	20 000	-
Ароматизатор	-	-	+
Дозировка	до 1 кг	до 1 кг	200-400 г

Преимущества

- Повышают продуктивность и улучшают здоровье коров, положительно влияют на репродуктивную систему
- Предотвращают потерю живой массы и появление кетозов
- Помогают продлить период продуктивного использования коров, снижают выбытие
- Увеличивают содержание жира в молоке
- Благотворно воздействуют на процесс рубцового пищеварения, оптимизируют состав рубцовой микрофлоры
- Позволяют сократить потребление зерновых кормов, снизить количество ацидозов в стаде
- Улучшают вкусовые качества рациона, конверсию корма
- Повышают уровень суточных привесов на откорме





Премикс Нутрикул

ДЛЯ БОРЬБЫ С ТЕПЛОВЫМ СТРЕССОМ

Нутрикул поддержит корову в жаркий период

Жаркий период – сложнейшее испытание для молочных коров. Поэтому для получения стабильной прибыли в летний период следует уделять данной проблеме особое внимание.

Комбинация двух факторов – температуры и влажности – выражается в Температурно-Влажностном Индексе (ТВИ). Чем выше продуктивность животных, тем ниже ТВИ при котором они начинают испытывать тепловой стресс.

Например, у некоторых коров наступает тепловой стресс при ТВИ равном 68 (22 °C при влажности 50%). При ТВИ свыше 72 (25 °C, влажность более 45%) молочная продуктивность падает более чем на 30%.

Стратегии борьбы с тепловым стрессом

Организм коров использует разные стратегии для борьбы с тепловым стрессом. Например, корова начинает потреблять меньше корма, у неё может участиться дыхание и увеличиться циркуляция крови в сосудах кожи.

Вышеупомянутые способы защиты могут протекать в ущерб других процессов, таких как поддержание pH крови и интенсивность кровоснабжения других тканей и органов, в частности ЖКТ.

Если циркуляция крови, частота дыхания, и потребление корма не нормализуются вовремя, это может привести животное к летальному исходу.

Качественный состав на 1 кг

Код продукта: 25052725

Сухое вещество, г, мин	985
Органический селен, мг	11
Витамин Е, МЕ	2 400
Бетаин, мг	110 000
Кальций, г, мин	80
Магний, г	153
Натрий, г	77
Хлор, г	38
ДСАВ, мEq	2 300
Пробиотики, 10 ⁶ КОЕ	50 000

Регуляция осмотического давления

Пролонгированное снижение циркуляции крови в ЖКТ приводит к водно-солевому дисбалансу и риску для клеток кишечника – при недостаточном кровоснабжении их защитные функции ослабевают, в результате чего снижается устойчивость организма к патогенным бактериям и токсинам.

Поэтому поддержка защитных функций ЖКТ во время теплового стресса крайне важна.

Нутрикул содержит осморегуляторы, которые поддерживают водно-солевой баланс в клетках ЖКТ.

Буферная ёмкость рубцовой жидкости

В период теплового стресса pH рубца может снижаться вне зависимости от состава рациона, так как интенсивность жвачки падает из-за одышки и обильного слюноотечения. При снижении pH страдает переваримость кормов в рубце, что в совокупности со снижением потребления корма приводит к сильному дефициту энергии.



Нутрикул содержит различные буферы, а также живые дрожжи, которые обеспечивают постоянство рубцового pH, стабилизируют ферментацию в рубце и способствуют улучшению переваримости кормов.

Минимизация теплового стресса

Для снижения последствий теплового стресса очень важно уделять внимание кормлению и содержанию коров.

Нутрикул входит в общий комплекс мер по минимизации последствий данной проблемы.

Практические рекомендации по кормлению

- Сократить долю основных кормов, поскольку при ферментации клетчатки выделяется большое количество тепла
- Увеличить содержание энергии в рационе
- Уменьшить уровень сырого протеина в рационе – его избыток также увеличивает теплопродукцию
- Сократить количество быстро ферментируемых в рубце углеводов, так как они увеличивают риск развития ацидоза на фоне сокращения основных кормов

Практические рекомендации по содержанию

- Обеспечить неограниченный доступ к воде – в период теплового стресса потребление воды коровами возрастает в 1,2-2 раза
- Использовать распылители воды и вентиляторы
- Обеспечить для животных укрытие в тени
- Производить кормление животных рано утром и поздно вечером, когда температура воздуха ниже

Норма ввода

- 200 г на голову в сутки

Рекомендации по использованию

Рекомендуется вводить Нутрикул в кормосмесь либо в комбикорм при достижении температуры воздуха 23 °C и выше и влажности от 50%.





10% высокопротеиновые концентраты

для лактирующих коров

Разработаны специально для оптимизации рационов лактирующих коров и восполнения недостатка протеина.

Рацион может быть рассчитан индивидуально в соответствии с сырьевой базой хозяйства.

Применение

За счёт высокого содержания протеина подходят для рационов с большим количеством зерновых.

Произведены

- Из высококачественных ингредиентов
- В соответствии со строгими стандартами контроля качества

Преимущества

- Способствуют росту молочной продуктивности
- Повышают усвояемость кормов
- Способствуют улучшению качества молока
- Увеличивают эффективность рационов
- Улучшают поедаемость
- Дополнительный источник витаминов и минералов

Рекомендации

- Применение концентратов не отменяет потребность в других источниках белка

Норма ввода

- 0,5-1,0 кг на голову в сутки или 5-10% от ввода зерновых

Качественный состав на 1 кг	Вариант 1 Код: 25036725	Вариант 2 Код: 13954305	Вариант 3 Код: 25075925	Вариант 4 Код: 25076125
Сухое вещество, г	933	931	922	918
Сырой протеин, г	600	591	550	407
Растворимый протеин, г	361	368	368	352
Метионин, г	5,86	4,45	2,93	1,20
Лизин, г	7,81	9,13	11,06	1,70
НДК, г	244	191	90	83
Крахмал, г	33	90	279	516
Сахар, г	76	73	40	10
Сырой жир, г	27	31	61	28
Обменная энергия, МДж	9,8	9,5	10,5	9,4
Витамин А, МЕ	40 000	67 000	110 000	110 000
Витамин D3, МЕ	10 000	17 000	40 000	40 000
Витамин Е, МЕ	300	250	500	500
Кальций, г	7	8	2	1
Фосфор, г	8,4	6,4	3,5	2,2
Магний, г	3	20	20	20
Натрий, г	3,1	5,5	0,1	0,0
Сера, г	1,3	6,4	1,4	0,0
Хлор, г	1,2	5,3	0,8	0,5
Железо, мг	30	-	-	-
Медь, мг	100	170	-	-
Органическая медь, мг	-	-	540	540
Цинк, мг	250	420	774	900
Органический цинк, мг	-	-	100	100
Марганец, мг	120	-	500	500
Органический марганец, мг	-	-	50	50
Кобальт, мг	30	5	20	20
Йод, мг	80	21	20	20
Селен, мг	10	7	-	6
Органический селен, мг	-	-	6	6
Пробиотик S. cerevisiae, 10 ⁶ КОЕ	30 000	-	400	400
Пробиотик B. subtilis, 10 ⁶ КОЕ	-	-	40 000	40 000
Монензин, мг	-	-	350	350
Антиоксидант	+	+	+	+





Высокопротеиновые концентраты

для мясного скота

Разработаны специально для оптимизации рационов мясного скота и восполнения недостатка протеина.

Рацион может быть рассчитан индивидуально в соответствии с сырьевой базой хозяйства.

Применение

За счёт высокого содержания протеина подходит для рационов с большим количеством зерновых.

Произведены

- Из высококачественных ингредиентов
- В соответствии со строгими стандартами контроля качества

Преимущества

- Способствуют увеличению привесов
- Повышают усвояемость кормов
- Увеличивают эффективность рационов
- Улучшают поедаемость
- Дополнительный источник витаминов и минералов

Рекомендации

- Применение концентратов не отменяет потребность в других источниках белка

Норма ввода

- 5-10% от ввода зерновых

Качественный состав на 1 кг	Вариант 1 Код: 13972795	Вариант 2 Код: 24350125	Вариант 3 Код: 25065725	Вариант 4 Код: 24350325
Сухое вещество, г	939	941	937	950
Сырой протеин, г	445	530	700	1 190
Крахмал, г	262	58	99	306
Сахар, г	15	25	33	58
Сырой жир, г	16	20	11	18
Обменная энергия, МДж	6,9	7,7	6,6	6,4
Витамин А, МЕ	50 000	54 000	50 000	50 000
Витамин D3, МЕ	7 500	8 000	7 500	7 500
Витамин Е, МЕ	150	162	150	150
Кальций, г	79	80	66	3
Фосфор, г	10	10	10	1,3
Магний, г	20	3	20	20
Железо, мг	200	-	200	200
Медь, мг	100	200	100	500
Цинк, мг	200	1 050	200	200
Марганец, мг	200	900	200	200
Кобальт, мг	5	12	5	20
Йод, мг	5	15	5	5
Селен, мг	2,0	3,5	2,0	2,0
Карбамид, г	120	102	180	399
Монензин, мг	-	460	-	350
Антиоксидант	+	+	+	+



В таблицах представлены различные вариации продукта. Возможно создание продукта по индивидуальному запросу.





Энергетический напиток Ревива

ДЛЯ КОРОВ ПОСЛЕ ОТЁЛА

Уникальный состав Ревивы подобран таким образом, чтобы обеспечить максимальный положительный эффект от каждого компонента:

Декстроза, сухая сыворотка, пшеничная мука, органические кислоты

Помимо того, что данные вещества обеспечивают корову легкодоступной энергией, они также, наряду с ароматизатором, стимулируют потребление самого напитка и возбуждают аппетит, корова становится более активной и начинает быстрее потреблять корм, что позволяет избежать смещения сычуга и стимулирует молочную продуктивность.

Кальций

Высокое содержание биодоступного кальция из разных источников позволяет быстро восполнить его потерю в процессе отёла и снизить риск возникновения таких осложнений как молочная лихорадка и задержание последа.

Электролиты

Тщательно подобранный комплекс электролитов, растворённый в большом количестве воды, позволяет быстро ликвидировать водно-солевой дефицит, возникающий из-за потери большого объёма жидкости во время родов.

Пребиотики и пробиотики

В состав Ревивы входят пробиотики – живые культуры бактерий, положительно влияющих на работу кишечника и способствующих повышению иммунитета, и вещества для стимуляции их роста – пребиотики, и в их числе лактулоза, которая также стимулирует синтез витаминов, подавляет патогенную микрофлору и способствует усвоению кальция и других минеральных веществ.

Витамины и микроэлементы

Высокое содержание витаминов и микроэлементов в хелатной форме поддерживает иммунную функцию организма и способствует его быстрому восстановлению.

Способ применения

1. Размешать 1 кг Ревивы в 10 л горячей воды (50 °С). В результате смешивания получится **оранжевый раствор**.
2. Разбавить оранжевый раствор холодной водой до объёма 20 л. Тёплый напиток (25-30 °С), СРАЗУ после отёла выпоить корове.
ВАЖНО: не давать холодную воду до выпойки Ревивы.
3. После выпойки Ревивы не ограничивать доступ коровы к воде.
4. Если корова сильно ослаблена после отёла – повторить выпойку через 24 часа, используя ту же дозировку, затем в течение 2-х дней выпаивать по 10-15 литров раствора из расчёта 50 г Ревивы на 1 л воды.

Состав

Кальций, пребиотики (олигосахарид-бифидоген), лактулоза, электролиты, сахара (декстроза), пробиотики, витамины, микроэлементы, сухая сыворотка, пшеничная мука, органические кислоты, антиоксиданты, ароматизаторы.

Упаковка

7 кг (пластиковое ведро)

1 кг (полимерный пакет)





Противодиарейное средство Редиар Нео

ДЛЯ ЛЕЧЕНИЯ И ПРОФИЛАКТИКИ ДИАРЕИ У ТЕЛЯТ

Абсолютно безопасный продукт, действие всех компонентов которого направлено, в первую очередь, на устранение нарушений в работе кишечника и нормализацию его деятельности, а также на максимально быстрое восстановление организма телёнка

Клетчатка

Основными действующими веществами Редиара НЕО являются три типа клетчатки:

- 1-й** Образует защитную плёнку на поверхности кишечника, уменьшая негативное воздействие патогенных бактерий на слизистую оболочку кишечника
- 2-й** Способствует увеличению роста кислотообразующих бактерий, вызывая снижение pH и угнетение патогенной микрофлоры
- 3-й** Связывает и инактивирует патогенные бактерии и их токсины, которые потом выводятся с экскрементами

Пробиотики

Пробиотики представляют собой живые культуры бактерий, характерные для тонкого кишечника телят, которые обеспечивают дополнительную защиту от патогенных микроорганизмов и повышение иммунитета.

Глицин

Глицин является аминокислотой, которая регулирует обмен веществ и участвует в процессе восстановления тканей. Он обеспечивает регенерацию стенок кишечника, повреждённых болезнетворными бактериями.



Применение Редиара НЕО не заменяет и не отменяет прочих ветеринарных и зоотехнических процедур, направленных на сохранение жизни и здоровья телёнка, таких как своевременная выпойка качественного молозива, вакцинация, правильное приготовление ЗЦМ, соблюдение санитарно-гигиенических норм и пр.

Способ применения

При первых признаках диареи:

добавить Редиар НЕО в молоко, ЗЦМ или воду из расчёта 25 г на 1 л, кратность выпойки – 2-3 раза в день, продолжительность терапии – максимум 3 дня. Данную схему также можно использовать для профилактики диареи при переводе телят с молока на ЗЦМ или приучению к концентратам и кормосмеси.

При остром течении заболевания:

прекратить выпойку молока / ЗЦМ и выпаивать телёнку 2-3 л раствора Редиар НЕО (50-100 г порошка на 1 л воды 40 °С) 2-3 раза в день в течение 2-х дней, затем постепенно вводить молоко / ЗЦМ с добавлением Редиара НЕО (25 г/л).

Состав

Органические волокна (клетчатка), электролиты, декстроза, фруктоза, лактоза, пробиотики, витамины, микроэлементы, сухая сыворотка, дрожжи, лимонная кислота, аминокислоты (в т.ч. глицин), растительные экстракты, ароматизаторы.

Упаковка

3,5 кг (пластиковое ведро)





Ацид Микс рН

для ПОДКИСЛЕНИЯ МОЛОКА

Ацид Микс рН представляет собой комбинацию органических кислот и их солей, которые оказывают подкисляющее и селективное антибактериальное действие

Его эффективность обусловлена двойным действием органических кислот на болезнетворные бактерии – прямым и косвенным:

Прямое – заключается в непосредственном влиянии на микробную клетку путём проникновения через клеточную мембрану и подкисления внутриклеточного содержимого, что вызывает остановку её развития с последующей гибелью бактерии. Ацид Микс рН эффективно подавляет развитие сальмонеллы, кампилобактерий и кишечной палочки.

Косвенное – в результате снижения уровня рН в желудке и кишечнике создается неблагоприятная среда для роста и развития болезнетворных микроорганизмов (см. таблицу), при этом угнетения полезной молочнокислой микрофлоры не происходит.

Минимальные значения рН, при которых выживают патогенные бактерии

Вид/род бактерий	рН
Клостридии	4,7
E. coli	4,3-4,4
Псевдомонады	4,4-5,6
Сальмонелла	4,5
Стафилококки	4,2
Кампилобактерии	4,8

Антимикробный эффект возникает сразу же при добавлении Ацид Микс рН в молоко, а после выпойки продолжается в желудочно-кишечном тракте. Таким образом, молодняк оказывается защищен от бактерий, попадающих с загрязнённым молоком или полученным от коров с субклиническими формами маститов.

Кроме того, Ацид Микс рН улучшает переваривание молозива и молока в сычуге снижая уровень рН до 3,0-3,5, в результате чего обеспечиваются оптимальные условия для работы пищеварительных ферментов, и происходит более полное расщепление белков молока. Телята охотно выпивают физиологическую норму молока, активно развиваются с первых дней жизни, признаки расстройств пищеварения отсутствуют, работа обслуживающего персонала и специалистов значительно упрощается.

Нормы ввода

Для подкисления молока:

Ацид Микс рН можно использовать со 2-й или 3-й выпойки молока, сначала в дозировке 2,0 мл на 1 л молока, а со второй недели – 2,5 мл на 1 л.

Вводить Ацид Микс рН в молоко или молозиво можно двумя способами:

- 20-25 мл Ацид Микс рН развести в 100 мл воды и смешать с 10 л молока – молоко готово к выпойке, при этом оно не створаживается и не имеет постороннего запаха и вкуса
- 2-2,5 мл Ацид Микс рН добавить на 1 л молока, перемешать и выпоить телятам. В данном случае может происходить частичное свёртывание молока, что не влияет на его вкусовые качества и потребление телятами

Вне зависимости от способа введения добавки, температура молока не должна быть выше 30 °С или ниже 20 °С, в противном случае эффективность Ацид Микс рН может снизиться.

Кроме того, по такой же схеме можно использовать Ацид Микс рН для подкисления ЗЦМ если его качество или чистота воды, которая используется для его приготовления, вызывает сомнения.

Для очистки системы поения:

- 4-процентный раствор Ацид Микс рН закачать в систему поения и оставить на 24-36 часов, затем промыть чистой водой.





Осмолайт

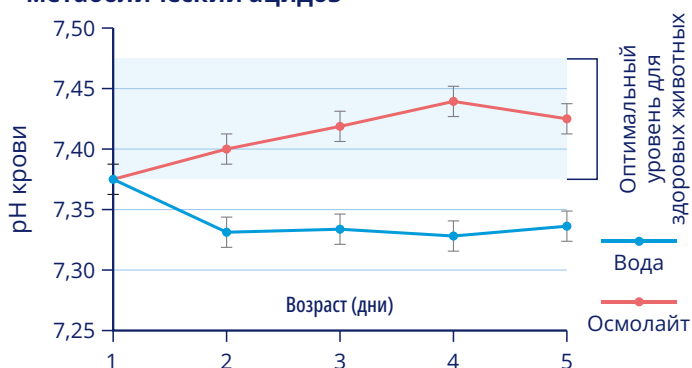
СМАРТ ЭЛЕКТРОЛИТ ДЛЯ ТЕЛЯТ

Независимо от причины диареи, необходимо действовать быстро и эффективно. Повышенное содержание воды в фекалиях, метаболический ацидоз, возникающий из-за обезвоживания и бактериальной ферментации неабсорбированных углеводов – то, что в конечном итоге приводит теленка к болезненному состоянию

Что входит в состав:

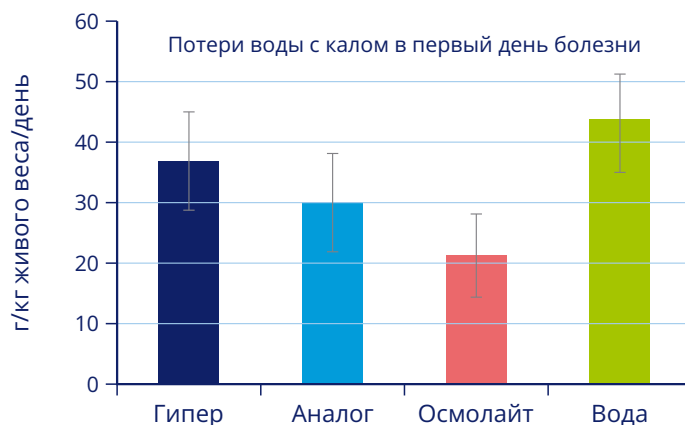
- в основном соли натрия и в меньшей степени соли калия для восполнения потерь этих минералов-электролитов, обеспечения абсорбции воды и противодействие метаболическому ацидозу
- легкоусвояемые компоненты, которые обеспечивают энергией и не влияют на дополнительный отток воды. Растворы с более высоким значением осмоляльности, чем кровь, выводят воду из организма: так называемые гипертонические растворы. В связи с этим, специальная формула Осмолайта была разработана как гипотонический раствор с низким значением осмоляльности
- буферные агенты, которые противодействуют и предотвращают дальнейшее возникновение метаболического ацидоза Осмолайт способен поддерживать и восстанавливать pH крови телят в пределах нормы, в то время как чистая вода и гипертонические растворы не способны или менее способны на это (График 1).

График 1. Осмолайт эффективно корректирует метаболический ацидоз



Исследования показали, что Осмолайт способен уменьшить потерю воды с калом в первый день лечения по сравнению с контрольной группой, получавшей только воду. Группы животных, которым вместо этого предлагали гипертонические растворы, не имели существенного уменьшения потери воды с калом (это проиллюстрировано на Графике 2).

График 2. Эффективность различных жидкостей в борьбе с потерей воды организмом с калом



В зависимости от того, вызвана ли диарея непатогенными или патогенными причинами, необходимо изменить режим кормления, дайте иммунной системе время побороть инфекцию или, если это действительно необходимо, обеспечьте ветеринарное лечение.

Соотношение компонентов в Осмолайт идеально подобрано для поглощения воды, поэтому необходимо максимально точно следовать рекомендации по дозировке: 60 г на 2 л тёплой воды (25-35 °C). Чтобы избежать изменения соотношения минералов и сахаров, Осмолайт не следует смешивать с молоком, но можно давать в промежутках между кормлениями молоком (ЗЦМ). Выпаивать два раза в день. Настоятельно рекомендуется всегда иметь доступ к свежей питьевой воде при выпойке продуктов, содержащих электролиты.

Способ применения

Применять во время периодов стресса или восстановления после нарушения пищеварения (диареи) у телят.

Смешать 60 г Осмолайт с двумя литрами тёплой воды (25-35 °C) и выпаивать между кормлениями 2 раза в день. Рекомендуется выпаивать Осмолайт 3-5 дней (до устранения расстройства пищеварения).

Не смешивайте с цельным молоком.

Обязательно обеспечьте доступ к свежей питьевой воде.





Сорбимикс

АДСОРБЕНТ МИКОТОКСИНОВ

Благодаря микробным процессам в рубце жвачные животные могут в той или иной степени преобразовывать микотоксины в менее токсичные вещества. Однако не все микотоксины подвергаются такому преобразованию, например, афлатоксины лишь частично обезвреживаются микрофлорой рубца и сохраняют свою токсичность.

Сорбимикс разработан специально для тех случаев, когда в организм поступают одновременно несколько видов микотоксинов, таких как дезоксиниваленол, зеараленон, фумонизин или афлатоксины. В такой ситуации решающим фактором является не только связывание, но и использование других защитных механизмов, поскольку некоторые токсины адсорбируются плохо.

Сорбимикс действует комплексно:

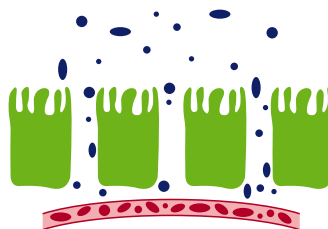
Связывание микотоксинов

Сорбимикс содержит смектитовые глины, которые связывают микотоксины и способствуют их выведению до всасывания в пищеварительной системе животных. Смектиты включают монтмориллонитовую глину со слоистыми кристаллическими решетками. Научные исследования показали, что смектиты имеют уникальное свойство связывать только микотоксины, не адсорбируя питательные вещества. Смектитовые глины формируют крепкие связи с микотоксинами между слоями кристаллической решетки и обеспечивают безопасное выведение наиболее опасных микотоксинов с фекалиями. Специально отобранные для Сорбимикс смектитовые глины очищены и активированы, чтобы обеспечить эффективное связывание широкого спектра микотоксинов.

- Снижает всасывание разных видов микотоксинов в кишечнике
- Способствует выведению наиболее опасных микотоксинов



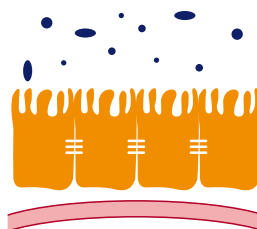
Стенка кишечника, повреждённая микотоксинами



Всасывание (мико)токсинов в кровь

Перенос патогенных микроорганизмов, в том числе бактерий

Компоненты Сорбимикс защищают стенку кишечника



Не происходит всасывания (мико)токсинов

Естественный кишечный барьер



Токсичные компоненты: микотоксины, бактерии, эндотоксины



Кровообращение



Стенки кишечника с повреждёнными межклеточными плотными контактами



Стенки кишечника с защищёнными межклеточными плотными контактами

Защита кишечника

Компоненты в составе Сорбимикс усиливают естественную защиту кишечника от токсических соединений, препятствуя их всасыванию в кишечнике и предотвращая повреждение ими стенки кишечника.

Токсины фузариевых грибов, такие как ДОН и охратоксины, представляют опасность для защитных функций стенки кишечника из-за замены белков межклеточных плотных контактов. Повреждение межклеточных соединений становится причиной более легкого всасывания (фузариевых) токсинов и большего распространения патогенных бактерий, вызывающих диарею, учащение случаев различных заболеваний и повышение восприимчивости к инфекциям. Сорбимикс содержит естественные биополимеры глюкозы, которые защищают стенку кишечника и блокируют всасывание токсинов, предотвращая тем самым распространение в организме патогенных бактерий.

- Укрепляет межклеточные плотные контакты
- Блокирует всасывание токсинов
- Поддерживает естественную барьерную функцию кишечника

Укрепление иммунной системы

В состав Сорбимикс включён сильный иммуностимулятор, который поддерживает иммунную систему. Это особенно важно для решения проблем, вызванных микотоксинами, так как почти все микотоксины подавляют иммунную систему.

Если животные подвержены воздействию даже небольшого количества микотоксинов в течение длительного времени, показатели выращивания ухудшаются, заболеваемость растёт, поствакцинальный ответ ослабляется.

Путём укрепления неспецифического иммунитета и предотвращения прикрепления патогенных микроорганизмов к стенке кишечника продукт Сорбимикс помогает сохранить здоровую иммунную систему и высокие показатели выращивания животных.

- Активирует иммунитет
- Поддерживает высокие показатели выращивания

Применение

Сорбимикс вводят в корма и кормосмеси на комбикормовых заводах или в кормоцехах хозяйств в соответствии с существующими технологиями смешивания. Количество вносимой добавки в каждом случае может быть скорректировано в зависимости от концентрации уровня микотоксинов в корме.

Кормовая добавка Сорбимикс совместима со всеми ингредиентами кормов, лекарственными препаратами и другими кормовыми добавками.

Норма ввода

- 20-100 г на голову в сутки

В таблице ниже показаны последствия отравления микотоксинами, которые чаще всего встречаются в кормах и сырье, а также уровень восприимчивости к ним дойных коров.

Восприимчивость дойных коров к микотоксинам

Плесневые грибы	Микотоксин	Последствия отравления	Восприимчивость
Аспергиллы	Афлатоксины	Поражение печени, снижение потребления корма, ухудшение усвояемости корма, контаминация молока (афлатоксин М1), снижение молочной продуктивности, ухудшение оплодотворяемости, подавление иммунитета	Высокая
Фузариум	Фумонизин	Поражение печени, снижение потребления корма, снижение молочной продуктивности	Средняя
	Зеараленон (ЗЕА)	Ухудшение оплодотворяемости, аборт, вагиниты, отёк вымени, снижение молочной продуктивности	Средняя
	Дезоксиниваленол (ДОН)	Снижение молочной продуктивности, подавление иммунитета, снижение потребления корма / отказ от корма	Низкая/средняя
	Т-2 токсин	Снижение потребления корма, язвы сычуга	Низкая/средняя
Спорынья	Алкалоиды	Снижение молочной продуктивности, некроз копытного рога	Средняя



Консервант Ацид Микс С Ликвид

ДЛЯ СИЛОСА И ЗЕРНА

Ацид Микс С Ликвид эффективно контролирует рост плесени, сохраняет питательную ценность и продлевает срок хранения силоса

Преимущества

- Существенно увеличивает питательность корма за счёт повышения сохранности сахаров и белков
- Не воздействует на полезные микроорганизмы (молочнокислые и пропионовокислые бактерии)
- Угнетает широкий спектр патогенных организмов (грибы, дрожжи и почвенную микрофлору)
- Эффективен вне зависимости от питательности сырья
- Неагрессивный состав и защищённая формула
- Эффективен в широком диапазоне влажности сырья
- Обладает высокой стабильностью
- Повышает потребление корма животными – увеличивает продуктивность
- Обеспечивает высокую рентабельность предприятия

Основные риски при использовании некачественных кормов

- Снижение потребления корма
- Снижение продуктивности
- Повышение числа послеотёльных осложнений и заболеваний репродуктивных органов
- Увеличение заболеваемости маститами
- Увеличение случаев хромоты в стаде
- Прогрессирующие кетозы, ацидозы, проблемы с системой пищеварения

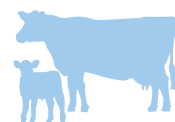
Норма ввода

- от 2 кг на тонну зелёной массы
- от 1 кг на тонну зерна



УСЛУГИ

- Системы для внесения консерванта
- Оценка качества существующей кормовой базы
- Составление индивидуальной кормовой программы
- Аудит предприятия с составлением плана необходимых мероприятий





Сервисы

УСЛУГИ КОМПАНИИ INNUTRA

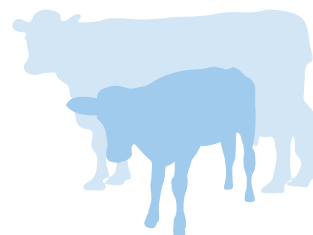
Программа «корм-как-сервис» включает в себя следующие услуги:

- одной из уникальных услуг компании INNUTRA является расчет программ кормления
- выработка технологических стратегий кормления, содержания, кормозаготовки, методик выращивания животных
- исследования сенажа и силоса
- оперативные анализы на инфракрасном анализаторе

Чтобы принятая программа достигла эффективности, наши специалисты оказывают клиенту поддержку на всех этапах.



INNUTRA также проводит аудит предприятия в плане менеджмента содержания, программ кормления, статуса здоровья животных и климат контроль



На базе клиентских предприятий INNUTRA проводит обучающие семинары для специалистов разного уровня





ООО «Техкорм Нутришен»

г. Москва, ул. Днепропетровская
дом 2, этаж 4, офис 412

+7 (495) 150 17 31

info@techkorm.ru

www.innutra.ru

