

Сорбимикс

АДСОРБЕНТ МИКОТОКСИНОВ



Для предотвращения и уменьшения вреда от использования кормов, заражённых плесенью и контаминированных микотоксинами

- Высокий уровень адсорбции для широкого спектра микотоксинов
- Защищает стенки кишечника
- Стимулирует неспецифический иммунитет
- Не связывает питательные вещества, витамины и микроэлементы

Благодаря микробным процессам в рубце жвачные животные могут в той или иной степени преобразовывать микотоксины в менее токсичные вещества. Однако не все микотоксины подвергаются такому преобразованию, например, афлатоксины лишь частично обезвреживаются микрофлорой рубца и сохраняют свою токсичность.

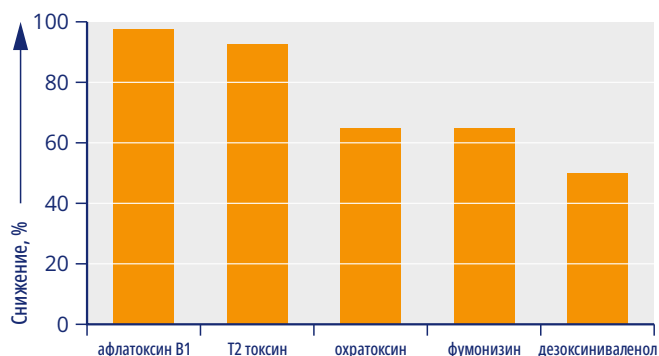
Сорбимикс разработан специально для тех случаев, когда в организм поступают одновременно несколько видов микотоксинов, таких как дезоксиниваленол, зеараленон, фумонизин или афлатоксины. В такой ситуации решающим фактором является не только связывание, но и использование других защитных механизмов, поскольку некоторые токсины адсорбируются плохо.

Сорбимикс действует комплексно:

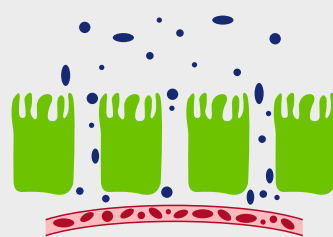
Связывание микотоксинов

Сорбимикс содержит смектитовые глины, которые связывают микотоксины и способствуют их выведению до всасывания в пищеварительной системе животных. Смектиты включают монтмориллонитовую глину со слоистыми кристаллическими решетками. Научные исследования показали, что смектиты имеют уникальное свойство связывать только микотоксины, не адсорбируя питательные вещества. Смектитовые глины формируют крепкие связи с микотоксинами между слоями кристаллической решетки и обеспечивают безопасное выведение наиболее опасных микотоксинов с фекалиями. Специально отобранные для Сорбимикс смектитовые глины очищены и активированы, чтобы обеспечить эффективное связывание широкого спектра микотоксинов.

- Снижает всасывание разных видов микотоксинов в кишечнике
- Способствует выведению наиболее опасных микотоксинов



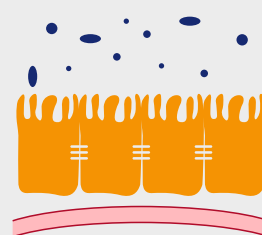
Стенка кишечника, повреждённая микотоксинами



Всасывание (мико)токсинов в кровь

Перенос патогенных микроорганизмов, в том числе бактерий

Компоненты Сорбимикс защищают стенку кишечника



Не происходит всасывания (мико)токсинов

Естественный кишечный барьер

Токсичные компоненты: микотоксины, бактерии, эндотоксины

Кровообращение

Стенки кишечника с повреждёнными межклеточными плотными контактами

Стенки кишечника с защищёнными межклеточными плотными контактами

Защита кишечника

Компоненты в составе Сорбимикс усиливают естественную защиту кишечника от токсических соединений, препятствуя их всасыванию в кишечнике и предотвращая повреждение ими стенки кишечника.

Токсины фузариевых грибов, такие как ДОН и охратоксины, представляют опасность для защитных функций стенки кишечника из-за замены белков межклеточных плотных контактов. Повреждение межклеточных соединений становится причиной более легкого всасывания (фузариевых) токсинов и большего распространения патогенных бактерий, вызывающих диарею, учащение случаев различных заболеваний и повышение восприимчивости к инфекциям. Сорбимикс содержит естественные биополимеры глюкозы, которые защищают стенку кишечника и блокируют всасывание токсинов, предотвращая тем самым распространение в организме патогенных бактерий.

- Укрепляет межклеточные плотные контакты
- Блокирует всасывание токсинов
- Поддерживает естественную барьерную функцию кишечника

Укрепление иммунной системы

В состав Сорбимикс включён сильный иммуностимулятор, который поддерживает иммунную систему. Это особенно важно для решения проблем, вызванных микотоксинами, так как почти все микотоксины подавляют иммунную систему. Если животные подвержены воздействию даже небольшого количества микотоксинов в течение длительного времени, показатели выращивания ухудшаются, заболеваемость растёт, поствакцинальный ответ ослабляется.

Путём укрепления неспецифического иммунитета и предотвращения прикрепления патогенных микроорганизмов к стенке кишечника продукт Сорбимикс помогает сохранить здоровую иммунную систему и высокие показатели выращивания животных.

- Активирует иммунитет
- Поддерживает высокие показатели выращивания

Применение

Сорбимикс вводят в корма и кормосмеси на комбикормовых заводах или в кормоцехах хозяйств в соответствии с существующими технологиями смешивания.

Количество вносимой добавки в каждом случае может быть скорректировано в зависимости от концентрации уровня микотоксинов в корме.

Кормовая добавка Сорбимикс совместима со всеми ингредиентами кормов, лекарственными препаратами и другими кормовыми добавками.

Норма ввода

- 20-100 г на голову в сутки

В таблице ниже показаны последствия отравления микотоксинами, которые чаще всего встречаются в кормах и сырье, а также уровень восприимчивости к ним дойных коров

Восприимчивость дойных коров к микотоксинам

Плесневые грибы	Микотоксин	Последствия отравления	Восприимчивость
Аспергиллы	Афлатоксины	Поражение печени, снижение потребления корма, ухудшение усвояемости корма, контаминация молока (афлатоксин М1), снижение молочной продуктивности, ухудшение оплодотворяемости, подавление иммунитета	Высокая
Фузариум	Фумонизин	Поражение печени, снижение потребления корма, снижение молочной продуктивности	Средняя
	Зеараленон (ЗЕА)	Ухудшение оплодотворяемости, аборт, вагиниты, отёк вымени, снижение молочной продуктивности	Средняя
	Дезоксиниваленол (ДОН)	Снижение молочной продуктивности, подавление иммунитета, снижение потребления корма / отказ от корма	Низкая/средняя
	Т-2 токсин	Снижение потребления корма, язвы сычуга	Низкая/средняя
Спорынья	Алкалоиды	Снижение молочной продуктивности, некроз копытного рога	Средняя

1. Аудит всей цепочки кормозаготовки и кормопроизводства на предмет наиболее уязвимых участков возникновения очагов роста плесневых грибов и энтеробактерий

2. Правильная заготовка кормов с использованием высококачественного консерванта Асид Микс С ликвид:

- существенно увеличивает питательность корма за счёт повышения сохранности сахаров и белков
- не воздействует на полезные микроорганизмы (молочнокислые и пропионовокислые бактерии)
- угнетает широкий спектр патогенных организмов (грибы, дрожжи и почвенную микрофлору)
- эффективен вне зависимости от питательности сырья
- неагрессивный состав и защищённая формула
- эффективен в широком диапазоне влажности сырья
- повышает потребление корма животными – увеличивает продуктивность
- обеспечивает высокую рентабельность предприятия

3. Анализ готовых кормов на наличие микотоксинов

4. При наличии рисков использовать адсорбент микотоксинов Сорбимикс:

- высокий уровень адсорбции микотоксинов
- защита стенок кишечника
- активация неспецифического иммунитета

Высококачественные препараты INNUTRA разработаны в сотрудничестве с крупнейшими исследовательскими центрами по всему миру.

